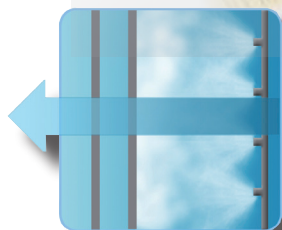


## Högtrycksbefuktning - evaporativ kylning för torra och varma miljöer



**Befuktad luft - fri från droppar och bakteriell tillväxt**



### Intelligent princip

Condair FF2 med Osmos rent vatten ger en ren vattendimma med 80 bars tryck till dysorna. Luften tar upp de små dropparna direkt på kortas möjliga sträcka. "Droplet eliminator" som är behandlat med ett antibakteriellt ämne ser till att eventuella aerosoler inte tillförs in i luften.



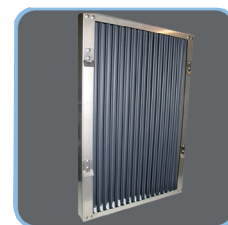
### Inbyggd högteknologi

Högtrycksenheten installeras enkelt och snabbt med några enkla anslutningar. Allt i ett chassi med den steglösa pumpen integrerad. Vattnet och de elektroniska komponenterna är separerade ifrån varandra för att ge absolut största möjliga säkerhet. Som tillval kan man få den utrustad som "master/slav" med upp till fyra enheter till en pumpenhet (35...1080 kg/h).



### Patenterad dysa

Den keramiska dysan är integrerad i dyssystemet och ger en mycket fin vattendimma. Dysorna har en optimal placering som försörjs via tre vattenkretsar. Detta försäkrar att dimman snabbt blandas med luften och tas upp som gasform. Flera kontrollnivåer ser till att systemet är användbart för individuella anpassningar



### Fri från droppar och tillväxt

Designen av kassetterna "droplet eliminator" ser till att luften som passerar genom den panelen och materialet inte kondenseras med minimalt tryckfall.

# Tillval för Condair Fast Fog 2

- **Droplett eliminator** Condair FF2 kassetter med antibakteriell behandlad flees material.
- **Master/Slav** Upp till 4st befuktare kan anslutas till 1st högtrycksenhet beroende på ventilationens utformning
- **Konduktivitets givare** Förbättrad säkerhet med automatisk mätning av konduktiviten i vattnet.
- **Golvstativ** Förbättrad åtkomst av pumpstationen och elektroniken vid installation & service
- **Tömnings ventil** Tömnings ventilen dränerar bort vattnet och förhindrar stillastående vatten i systemet, slangar mm.
- **e-Links** e-LINKS finns med både BACnet och Lon Works för integration i fastighetens BMS system

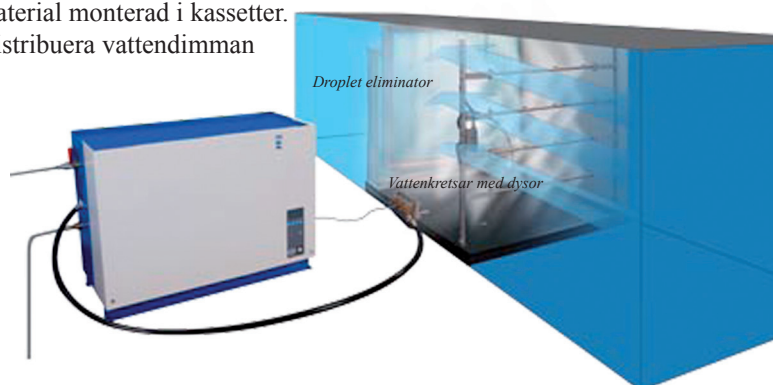
## Kundanpassning – detta gäller även energi effektiviteten

Kort fördunstningssträcka med en inblandning av vattendimman på 0,8-1,3 meter vid användning av droplet eliminator  
God hygien med ett antibakteriellt behandlat flees material monterad i kassetter.  
Anpassade vattenkretsar som försäkrar att dysorna distribuera vattendimman jämt över ytan för optimal befuktning.



Kontrollpanelen (display)

Direktdrivna hydrauliska pumpen



## Teknisk data

Befuktningssektor (befuktningssektionen längd i kanalen)	Min. 1,3 m
Befuktningsskapacitet	35...1080 Kg/h
Pumpens anslutningseffekt	380...400 VAC/3, 50...60 Hz
Pumpens arbetstryck (standard)	80 bar
Pumpens förbrukningseffekt	0,5...4,5 kW
Flödestryck (anslutningstryck vatten in)	2...10 bar
Vattentemperatur (vatten in)	Max. 45° C
Vattnets konduktivitet från Omvänd Osmos (vatten in)	3...15 micro siemens/cm
Reglersignal	0...5 VDC, 1.5 VDC, 0...10 VDC, 2...10 VDC, 0...16 VDC, 3,2...16 VDC, 0...20 mA, 4...20 mA
Reglernoggranhet	Upp till +/- 4%
Rekommenderat luftfilterklass före befuktning	F7
Tillåten lufthastighet	0,5...4,0 m/s

Återförsäljare

Generalagent

# SELEKO

– Befuktar luften –

GENOM AUKTORISERADE ÅTERFÖRSÄLJARE ÖVER HELA LANDET

SELEKO AB. Box 143, 137 22 VÄSTERHANINGE.  
TEL: 08-504 105 60. FAX: 08-504 105 61.